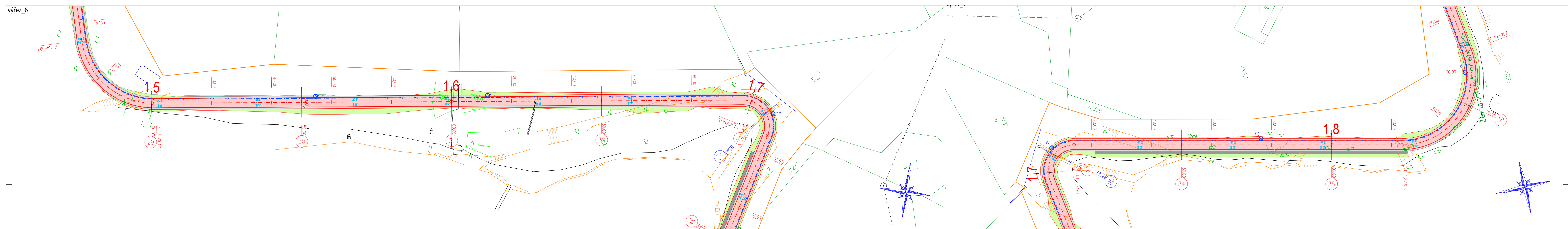
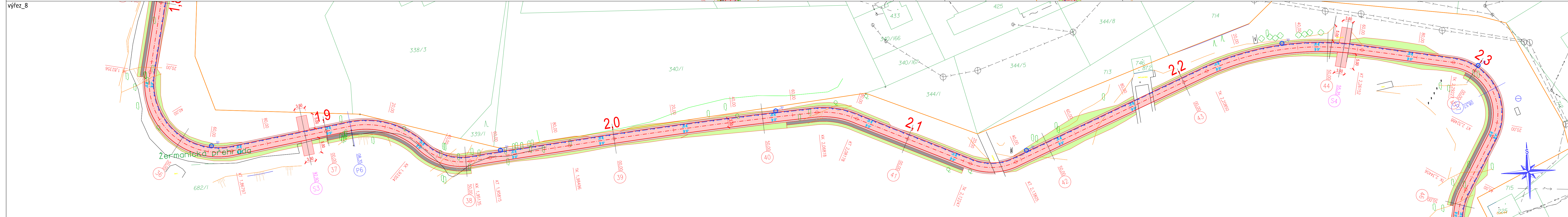


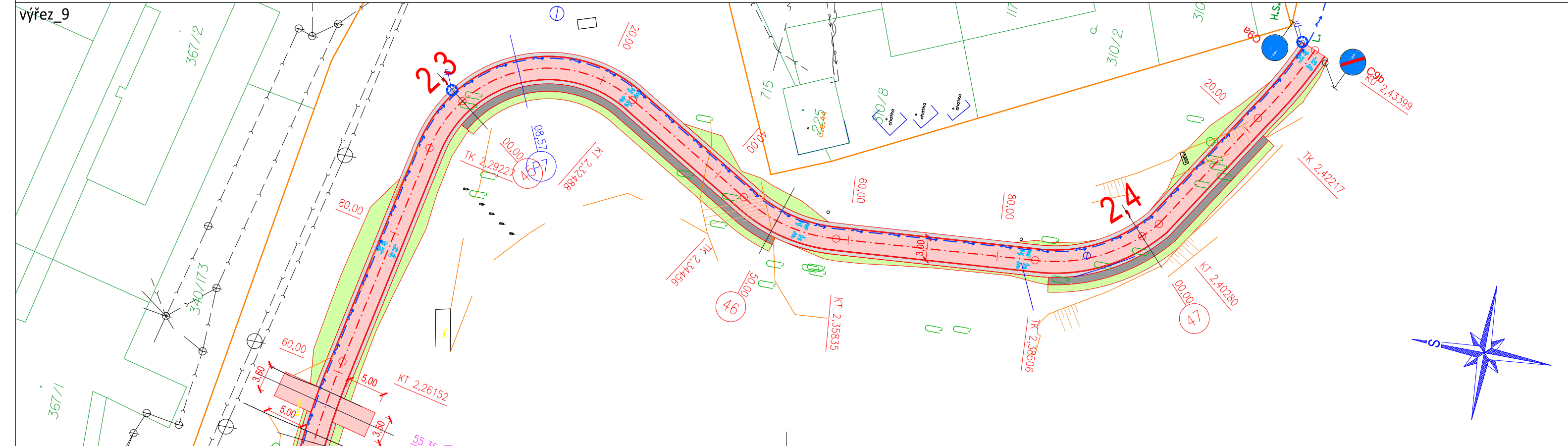
výřez_6



výřez_8



výřez_9

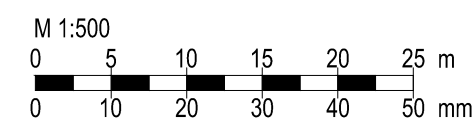


LEGENDA:

- CYKLOSTEZKA:**
- asfaltový beton ACO 11 50 mm
 - postřik spojovací PS-C
 - recyklovací materiál R-mat 50 mm
 - šterkodrť ŠDb 200 mm
 - nepevněná krajnice - šterkodrť tl. 150 mm
 - ohumusování + osetí svahů tl. 150 mm
 - gabiony
 - mapa katastru nemovitostí
 - hranice katastrálních území
 - navržené svislé dopravní značení
 - navržené vodorovné dopravní značení
 - navržené a rekonstruované propustky

LEGENDA INŽENÝRSKÝCH SÍTÍ:

- kabel VO, nadzemní, Dolní Domalsovice
- vedení NN, nadzemní, ČEZ Distribuce, a.s.
- vedení VN, nadzemní, ČEZ Distribuce, a.s.
- sdělovací vedení, podzemní, Česká telekomunikační infrastruktura, a.s.
- sdělovací vedení, nadzemní, Česká telekomunikační infrastruktura, a.s.
- plynovod NTL, GasNet, s.r.o.
- kanalizace, Severomoravské vodovody a kanalizace a.s.
- vodovod, Severomoravské vodovody a kanalizace a.s.
- vodovodní přípojky



SOUŘADNICOVÝ SYSTÉM: JTSK

VÝŠKOVÝ SYSTÉM: B.p.v.

vypracoval: Ing. Libor Jacko

602 580 250

jacko@projekty-vozovky.cz

investor: Obec Soběšovice

stavba: Cyklistická stezka okolo vodní nádrže Žermanice, Obec Soběšovice

stavební objekt: SO101 Cyklostezka Soběšovice

výřez: Situace - část 2

pare:

stupeň: DPS

datum: 04/2019

formát: 1050x420

měřítko: 1:500

číslo: C.1.2.1.

Ing. Libor JACKO
IČ: 603 13 765